

介護付有料老人ホーム
結びの杜ホーム 通信(19)

平成 31 年 4 月
社会福祉法人旭川荘 結びの杜ホーム (定員 30 名)
見学・お問い合わせ: ☎086-942-2030

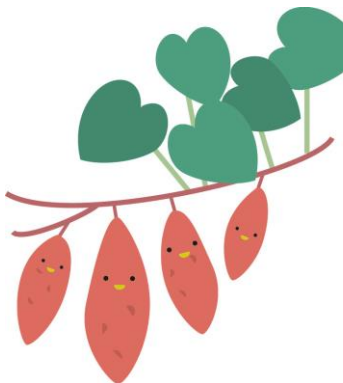


お知らせ

サツマイモ苗植え

令和元年 5 月 16 日(木)

10:00~



ホームの玄関に今年もツバメがやってきて巣作りを始めています。足元を見れば、水仙やチューリップもきれいに咲きそろうい、自然と心も軽やかになります。

さて、新しい元号が発表され、平成も残りわずかとなりました。激動の昭和から平成にかけ、アナログからデジタル化へ社会はめまぐるしく変化しました。今では、スマホ一つで買物はもちろん、花見の場所取りまでももらえる便利な時代となりました。福祉の現場においても、2,000年に介護保険制度がスタートして以降、民間企業も数多く参入し、サービスも多様化しました。コミュニケーションロボットや介護補助スーツなど、AIや機械化も進んできています。

どんなに便利な世の中になったとしても、人生において、誰もが一度は他人の手を借りなければならぬ状況を経験すると思います。これからも、人とのつながりを大切にして、皆様に満足していただけるホームであり続けたいと思っております。

所長 三宅 典子

オレンジカフェ ゆうゆう(友結)がオープン



オレンジカフェゆうゆうってなに？

毎月第1木曜日、第3土曜日（13：30～15：30）に開催します。

4月より結びの杜ホームで始めたカフェです。結びの杜の入居者の参加はもちろん、地域の方も参加できます。語り合いやレクリエーション、介護や病気など個別相談も受け付けております。

本格的なコーヒーを飲みながら、楽しいひと時を過ごしませんか。



避難訓練の様子



散歩での一コマ



好評のバイキング会食

結びの杜ホームでの様子

お世話になりました

長い間お世話になりました。
結びの杜ホームで人生の
大先輩方に多くの事を学ばせて頂き、
感謝の言葉でいっぱいです。
どうぞこれからもお体に気をつけて
元気にお過ごしください。
どうもありがとうございました。

濱口 恵子



3月に卒業した、 学生アルバイト

何もかも分からずアルバイトを始めて、
不安が沢山ありましたが、入居者の方、
職員の方に支えられました。
ありがとうございました。

橋本 聖子

笑顔で接しして下さいだった利用者の皆様、
温かく指導して下さいだった職員の皆様のお
かげで僕もアルバイトをすることが
できました。春から一生懸命します。
本当にありがとうございました。

大田 剛士

利用者の方々の笑顔と、優しい職員の方
々に支えられて、楽しくアルバイトを
することができました。
春からも笑顔でがんばります。本当に
ありがとうございました。

熊瀬 望心

よろしくお祈りします

3月1日より結びの杜に来させて頂いています。
看護師です。今までの職場環境と全然違う中、ただア
タフタシ、一ヶ月が過ぎました。これから少しずつ、
イヤ、少しは早く行えるようになればと思っています。
ただ非常にそそっかしく、とんでもない事をして
しまう所があり、今から自分の事ながらヒヤヒヤして
おります。そんな私は幼少期の頃は祖母に育てられま
した。働いていると、ふとした瞬間に「ホッ！！」と
する時があり、温くなる自分がいます。そんな思い
をこれからも味わいたいと頑張っています。
どうぞよろしくお祈りします。

池田 里美

3月18日よりお世話になっている植木です。皆様
に明るく、楽しく過ごして頂けるよう少しでもお役
に立てればと思っています。

1日も早く信頼していただけるように頑張りますの
で、よろしくお祈りします。

植木 和美